



物件種目	売 土 地		
価 格	23,225 万円	3.3㎡単価	7.00 万円
		媒介報酬	0 円
	(税込)		
所在地	見附市柳橋町		
地 番	見附市柳橋町字稲場481-1外		
交 通	信越本線	線 見附 駅	西口 13 分
交 通			徒歩 分
区画数	全 3 区画のうち	3 区画販売	
土地面積	公簿 10,968.37 ㎡	建築条件	無
他に	0 ㎡	国土法届	必要
私道面積	0 ㎡	地 目	宅地
セットバック	0 ㎡	地 勢	平坦
建ぺい率	60 %	土地権利	所有権
容 積 率	200 %	都市計画	市街化区域
防 火	法22条区域	用途地域	工業地域
その他の制限			
接道方向	西 側 16.0 m	見附市道 に	115.94 m 接道
接道方向	側 m	に	m 接道
設 備	東北電力	LPガス	下水道 公営水道
現 況	更地	引渡時期	2025 年 6 月 頃
備 考	グランエステート見附IP内第3工区No.⑤区画 中部産業団地隣接、国道8号線至近 面積には雨水調整池(650㎡)、緑地(1,161㎡)含む		

三藤都市開発株式会社

URL : <https://310mitou.com/>

■所在： 〒 954 - 0082 新潟県見附市柳橋町274-6

■宅建免許： 新潟県知事 (8) 第 3 4 7 4 号 ■加盟団体： (公社)全国宅地建物取引業保証協会 (公社)全国宅地建物取引業協会 (公社)新潟県宅地建物取引業協会

作成者 承認者 受付日 整理番号 登録番号

ホームページ

0258-66-0350

FAX : 0258-66-4505 携帯 : 090-3146-9590

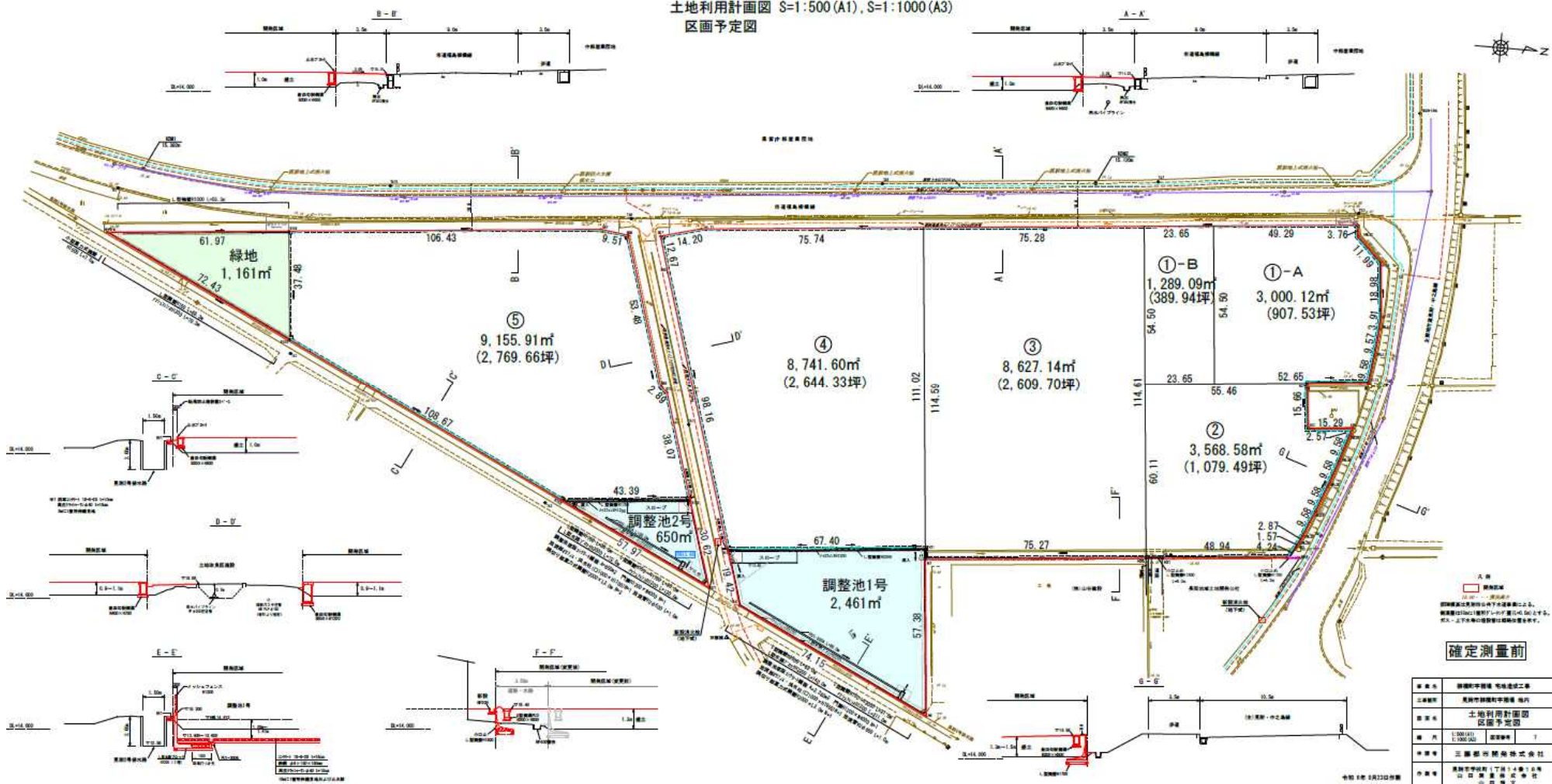
MAIL : corvett@cocoa.ocn.ne.jp

Email

担 当
み と う
三 藤
宅 建 士

■広告有効期限： 2024年12月31日 ■報酬形態： - ■取引態様： 売主

土地利用計画図 S=1:500 (A1), S=1:1000 (A3)
 区画予定図



確定測量前

図名	建設申請書 宅地造成工事
出典箇所	尾道市建設局申請書 地均
図案名	土地利用計画図 区画予定図
縮尺	1:500(A1) 1:1000(A3)
作成者	三善 総合 開発株式会社
作成日	測量実地調査 17年11月14日 18年04月04日 18年04月04日

令和 3年 6月22日印刷

