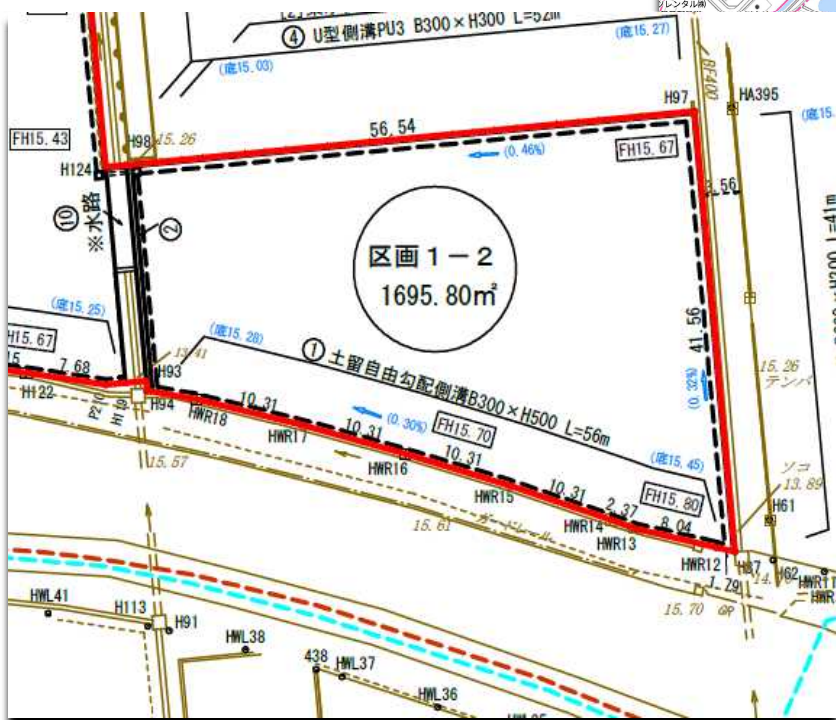
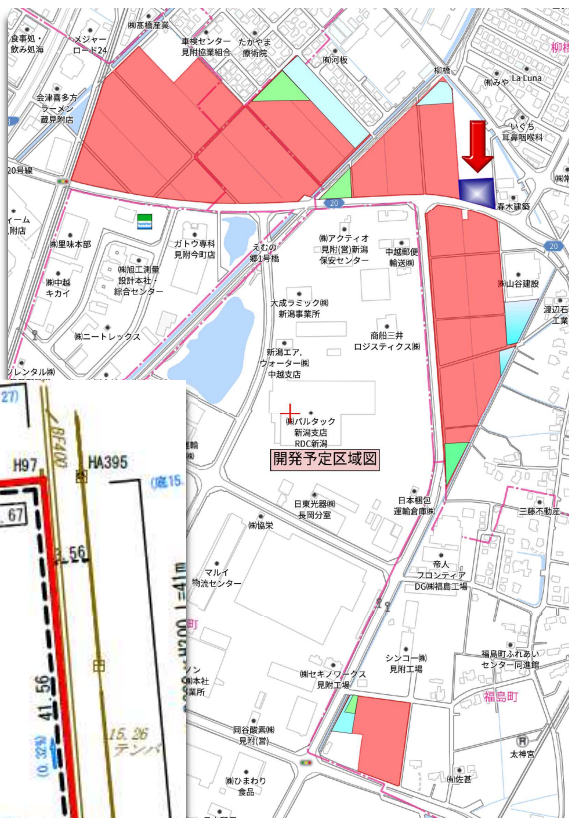


県道「中之島・見附線」面、間口50m超
国道至近の好立地に、見附駅も徒歩圏
何業にも適する得難い好立地



物件種目	売 土 地		
価 格	3.3m単価	7.00	万円
	媒介報酬	0	円
	(税込)		
所在地	見附市町柳橋町		
地 番	見附市柳橋町字稲場447-1外		
交 通	信越本線	線 見附 駅	西口 8 分
交 通			徒歩 分
区画数	全 4	区画のうち 4	区画販売
土地面積	公簿 1810.46 m ²	建築条件	無
他に	0 m ²	国土法届	必要
私道面積	0 m ²	地 目	宅地
セットバック	0 m ²	地 勢	平坦
建ぺい率	60 %	土地権利	所有権
容 積 率	200 %	都市計画	市街化区域
防 火	法22条区域	用途地域	工業地域
その他の制限			
接道方向	南 側 16.0 m	県道	に 51.65 m接道
接道方向	側 m		に m接道
設 備	東北電力	LPガス	下水道 公営水道
現 況	更地	引渡時期	2025年 6月 頃
備 考	グランエステート見附IP内第2工区 中部産業団地隣接、国道8号線至近 面積には雨水調整池の共有持ち分(114.66㎡相当)含む		



三藤都市開発株式会社

URL : <https://310mitou.com/>

■所在： 〒 954 - 0082 新潟県見附市柳橋町274-6

■宅建免許： 新潟県知事 (8) 第 3 4 7 4 号

■加盟団体： (公社)全国宅地建物取引業保証協会

(公社)全国宅地建物取引業協会

(公社)新潟県宅地建物取引業協会

ホームページ



0258-66-0350

FAX : 0258-66-4505 携帯 : 090-3146-9590

MAIL : corvett@cocoa.ocn.ne.jp

Email



担 当

み と う

三藤

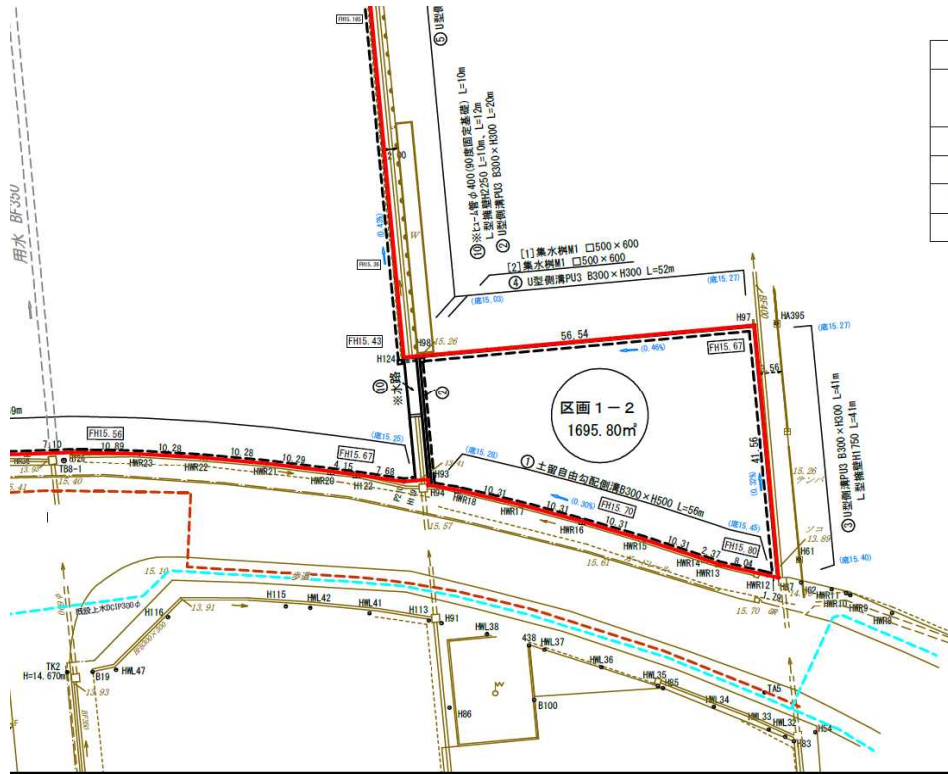
宅建士

■広告有効期限： 2024年12月31日

■報酬形態： -

■取引態様： 売主

作成者	承認者	受付日	整理番号	登録番号
-----	-----	-----	------	------



	開発区域2		開発区域1	全体	
区画	69,892.54㎡	区画1-1	17,536.79㎡	89,125.13㎡	90.42%
		区画1-2	1,695.80㎡		
調整池	5,000.63㎡	調整池	1,300.37㎡	6,301.00㎡	6.40%
緑地	2,085.46㎡	緑地	875.13㎡	2,960.59㎡	3.00%
道路水路	—	道路水路	177.63㎡	177.63㎡	0.18%
合計	76,978.63㎡	合計	21,585.72㎡	98,564.35㎡	100.00%

凡例
 開発区域
 15.00・・・現況高さ
 仮埋設高は見附市公共下水道事業による。
 側溝蓋は10m(1箇所)ゲージゲ蓋(L=0.5m)とする。
 ガス・上下水等の埋設管は概略位置を示す。

事業名	芝野町・上新田町・柳橋町ほか 宅地造成工事		
工事箇所	見附市芝野町・上新田町・柳橋町ほか 地内		
図面名	土地利用計画図 (造成計画平面図)		
縮尺	図示	図面番号	9
申請者	三麻都市開発株式会社		
作製者	見附市学校町1丁目14番18号 山田測量株式会社		

令和6年7月5日